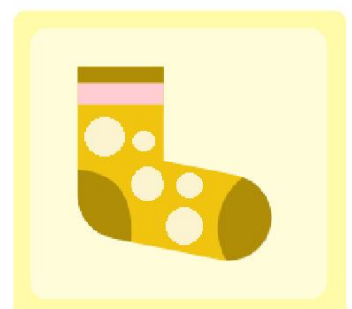
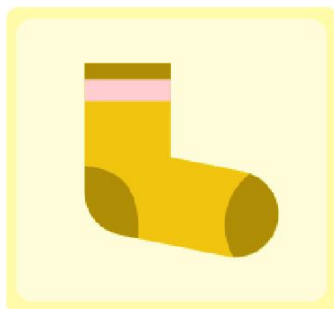
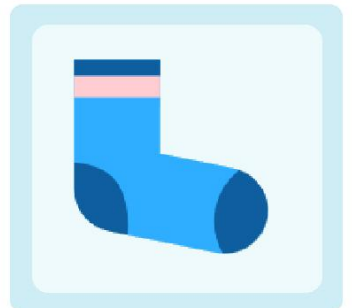
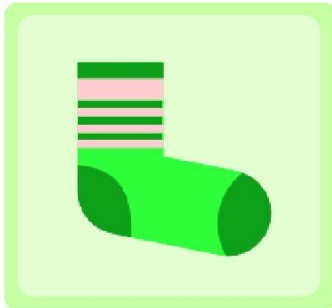
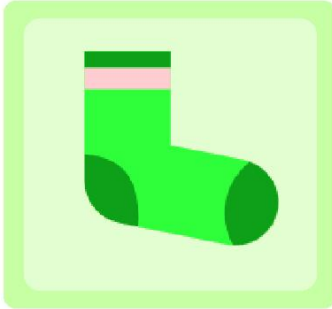
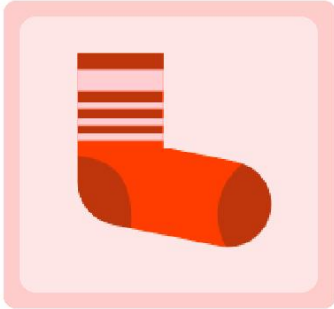
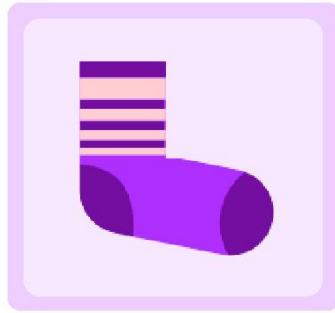


**SHOW
SET**
UN JEU DE VINCA





Show Set Règle du Jeu

De 2 à 4 joueur.se.s

Dès 6 ans

5 à 10 minutes

Matériel : 25 cartes Chaussette

But du jeu : se débarrasser de toutes ses cartes le.la premier.ère.

Préparation du jeu : Distribuer 6 cartes à chacun.e. Poser une carte face visible au centre de la table. S'il y a des cartes en plus, elles forment une pioche face cachée.

Déroulement du jeu : Le jeu se déroule dans le sens des aiguilles d'une montre. À tour de rôle, chaque joueur.se pose une carte de sa main à droite de la carte précédemment jouée (idéalement, formez une ligne de cinq cartes à chaque fois pour gagner de la place).

Mais attention ! Celle-ci doit correspondre soit **à la couleur**, soit **au motif** de la carte située immédiatement à sa gauche.

Une fois que le.la joueur.se a joué sa carte, on passe à la personne suivante.

Si une personne ne peut pas jouer de cartes, elle en pioche une. S'il n'y a pas ou plus de pioche, elle se contente de passer son tour.

Remarque : chaque carte est unique. Le fait de voir les cartes déjà posées permet de prévoir ce que peuvent jouer les autres...

Fin du jeu : dès qu'un.e joueur.se joue sa dernière carte, on termine le tour de manière à ce que chaque personne ait joué le même nombre de fois. Ceux.celles qui arrivent à poser leur dernière carte remportent également la partie. Une petite revanche ?